

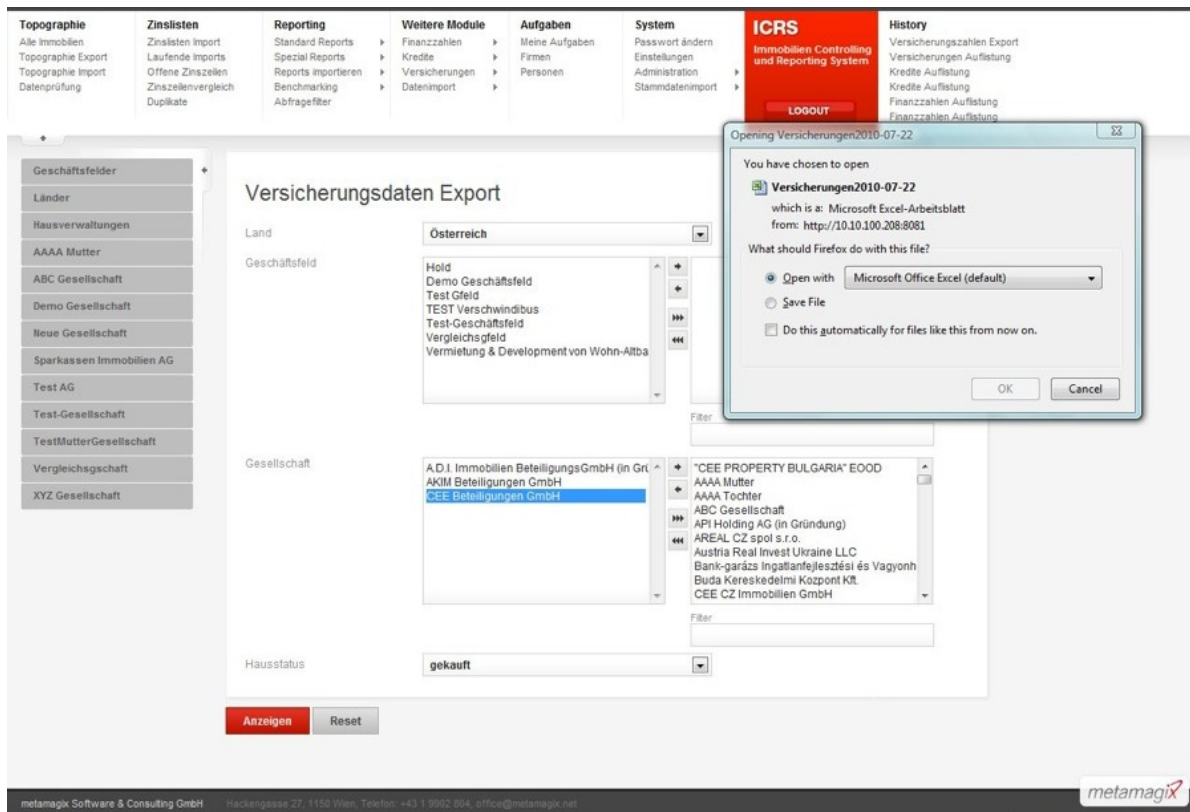
# **Versicherungen Export**

Administrator

2014/12/30 13:29

# Inhaltsverzeichnis

1. Um Versicherungsdaten zu exportieren treffen Sie bitte zunächst die gewünschte Parameter-Auswahl aus den Feldern: *Land, Gesellschaft, Geschäftsfeld, Hausstatus*.
2. Über die Schaltfläche *Anzeigen* starten Sie den Export. Wählen Sie im Dateidialog, ob Sie die Export-Datei ansehen oder speichern möchten und geben Sie gegebenenfalls den Pfad zum Zielordner an.
3. Die Export-Datei wird nach dem Schema "*Versicherungenyyyy-mm-dd.xls*" benannt und besteht aus dem Tabellenblatt *Auflistung* mit den Spalten *Ort, PLZ, Adresse, Name, Eigentümer, Unternehmen, Typ, Polizze, Summe, Neubauwert, Makler, Datumvon, Datumbis und Risikoadresse*.



Parameter-Auswahl und Dateidialog beim Versicherungsexport

Über die Schaltfläche *Reset* bzw. *Zurücksetzen* löschen Sie die getroffene Parameter-Auswahl und setzen die Auswahlmaske auf ihren Ausgangsstatus zurück.

**Sie haben noch eine Frage?** Hinterlassen Sie Ihre Frage an das metamagix Support-Team einfach als Kommentar auf dieser Seite.