

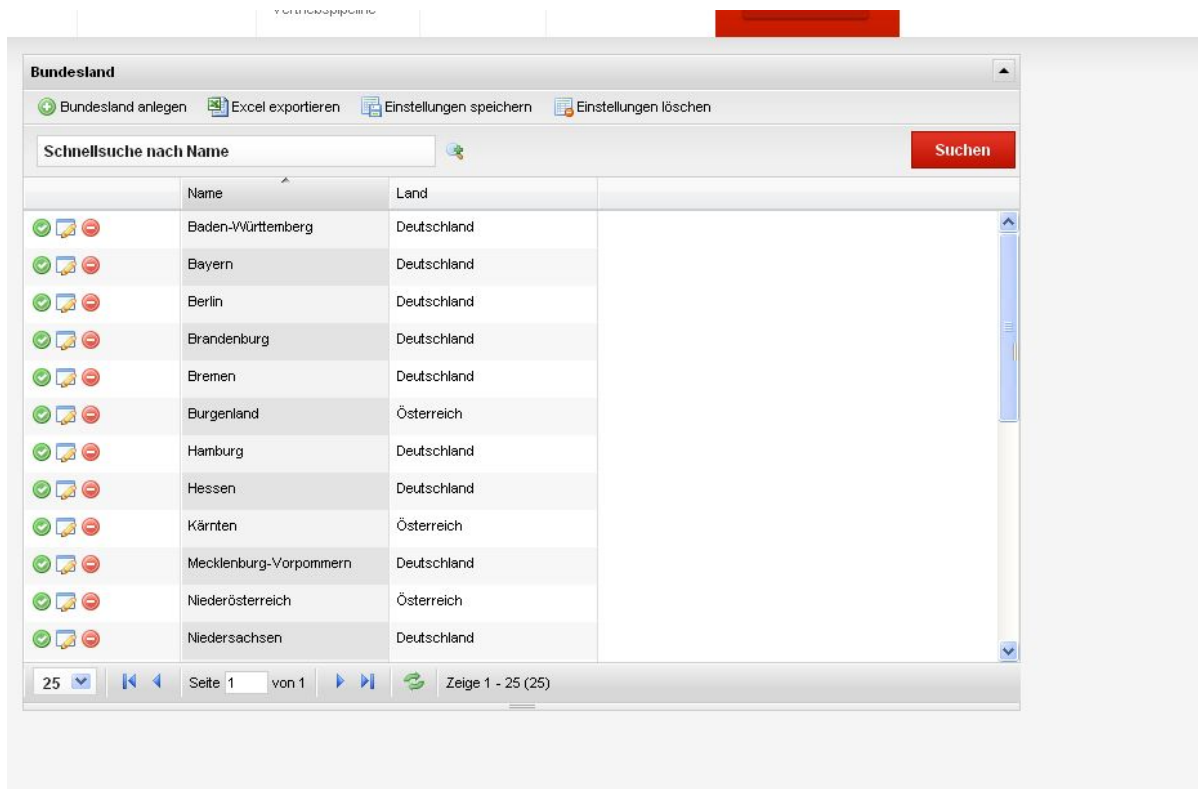
# **Bundesländer**

Administrator

2015/01/16 12:37

# Inhaltsverzeichnis

Der Menüpunkt *System > Administration > Bundesländer* führt Sie zu einer [Flexigrid](#) Liste mit angelegten Bundesländern.



#### Bundesländer

Mit der Schaltfläche *Bundesland anlegen* gelangen Sie in ein Formular, mit dem Sie neue Bundesländer anlegen können.

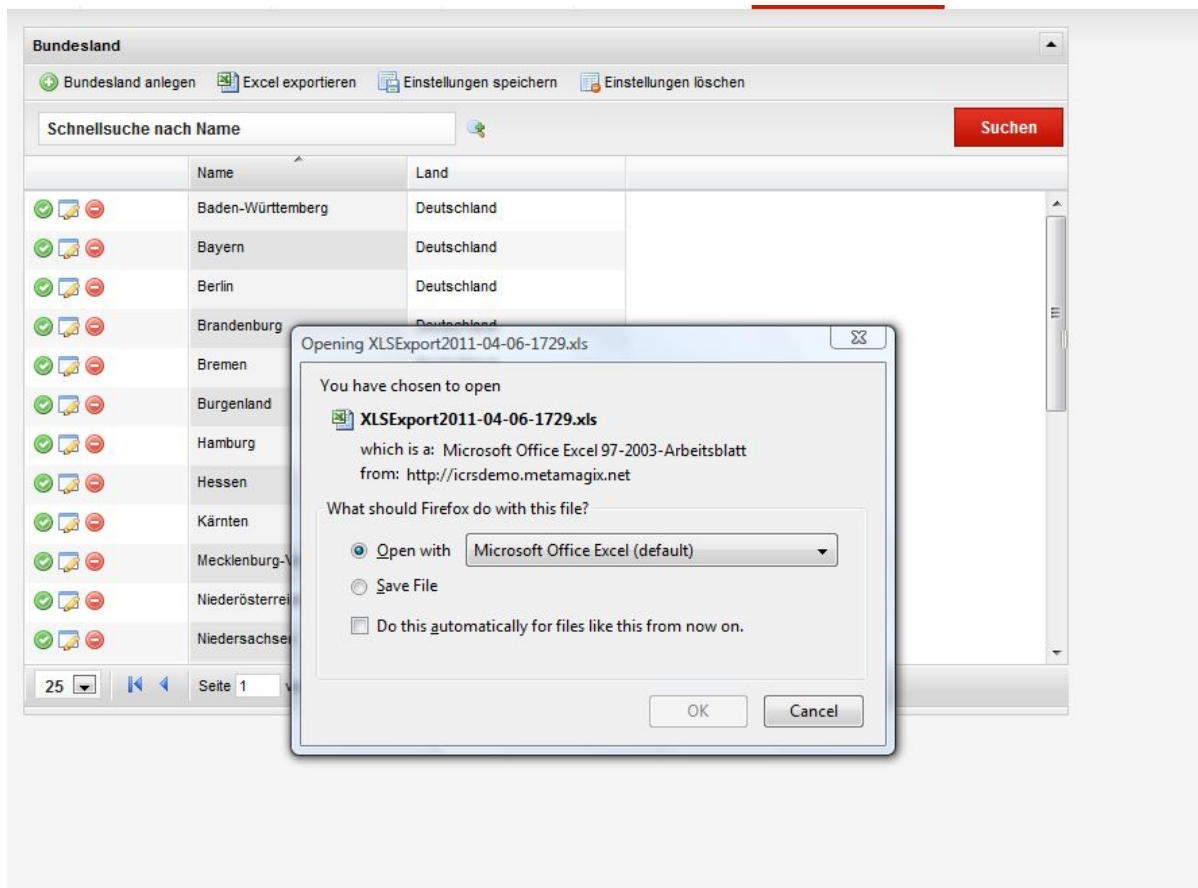
Bundesland

Land

Formular: Bundesland anlegen

Mit der Schaltfläche *Speichern* legen Sie ein neues Bundesland an, mit der Schaltfläche *Abbrechen* gelangen Sie zurück zum [Flexigrid Bundesländer](#).

Über die Schaltfläche *Excel exportieren* starten Sie den Export der *Bundesländer* in eine Excel-Tabelle. Wählen Sie im Dateidialog, ob Sie die Export-Datei ansehen oder speichern möchten und geben Sie gegebenenfalls den Pfad zum Zielordner an.



Bundesländer exportieren

**Sie haben noch eine Frage?** Hinterlassen Sie Ihre Frage an das metamagix Support-Team einfach als Kommentar auf dieser Seite.