

Asset Manager

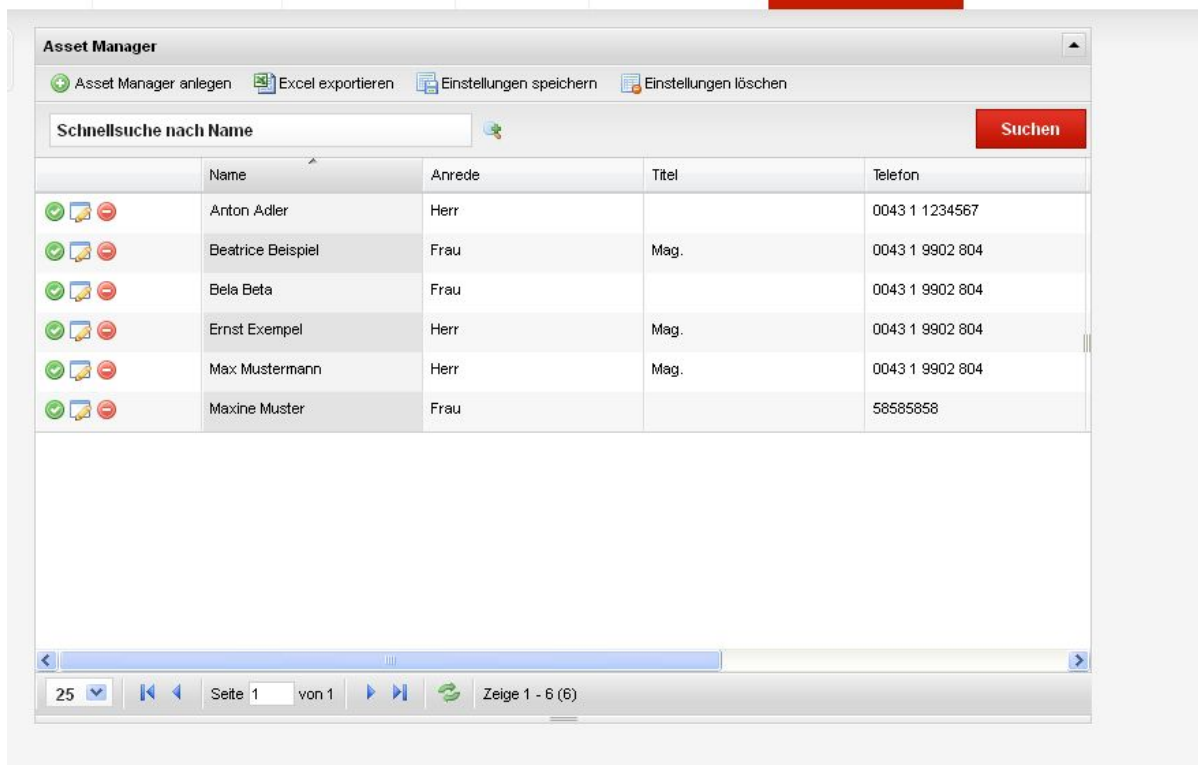
Administrator

2014/12/30 13:29

Inhaltsverzeichnis

metamagix ICRS 2 - Asset Manager

Im Menüpunkt *System > Administration > Asset Manager* werden die im System angelegten *Asset Manager* aufgelistet.



The screenshot displays the 'Asset Manager' interface. At the top, there are four action buttons: 'Asset Manager anlegen', 'Excel exportieren', 'Einstellungen speichern', and 'Einstellungen löschen'. Below these is a search bar labeled 'Schnellsuche nach Name' with a magnifying glass icon and a red 'Suchen' button. The main area contains a table with the following data:

| | Name | Anrede | Titel | Telefon |
|--|-------------------|--------|-------|-----------------|
| | Anton Adler | Herr | | 0043 1 1234567 |
| | Beatrice Beispiel | Frau | Mag. | 0043 1 9902 804 |
| | Bela Beta | Frau | | 0043 1 9902 804 |
| | Ernst Exempel | Herr | Mag. | 0043 1 9902 804 |
| | Max Mustermann | Herr | Mag. | 0043 1 9902 804 |
| | Maxine Muster | Frau | | 56565656 |

At the bottom, there is a pagination bar showing 'Seite 1 von 1' and 'Zeige 1 - 6 (6)'. A scroll bar is visible above the pagination bar.

Administration > Asset Manager

Um einen neuen *Asset Manager* im System anzulegen klicken Sie im [Flexigrid](#) auf die Schaltfläche *Asset Manager anlegen*.

The screenshot shows a web-based form for creating an Asset Manager. The form is titled 'Asset Manager' in the top right corner. It contains the following fields and controls:

- Name:** A text input field.
- Anrede:** A dropdown menu with 'Herr' selected.
- Titel:** A text input field.
- Telefon:** A text input field.
- Mobiltelefon:** A text input field.
- Email:** A text input field.
- Infos zur Person:** A large text area with the label 'Beschreibung, Text' and a small icon in the bottom right corner.
- Zugeordnete Benutzer:** A dropdown menu.

At the bottom left, there are two buttons: 'Speichern' (Save) and 'Abbrechen' (Cancel). The 'Speichern' button is highlighted in red.

Formular zum Anlegen eines Asset-Managers

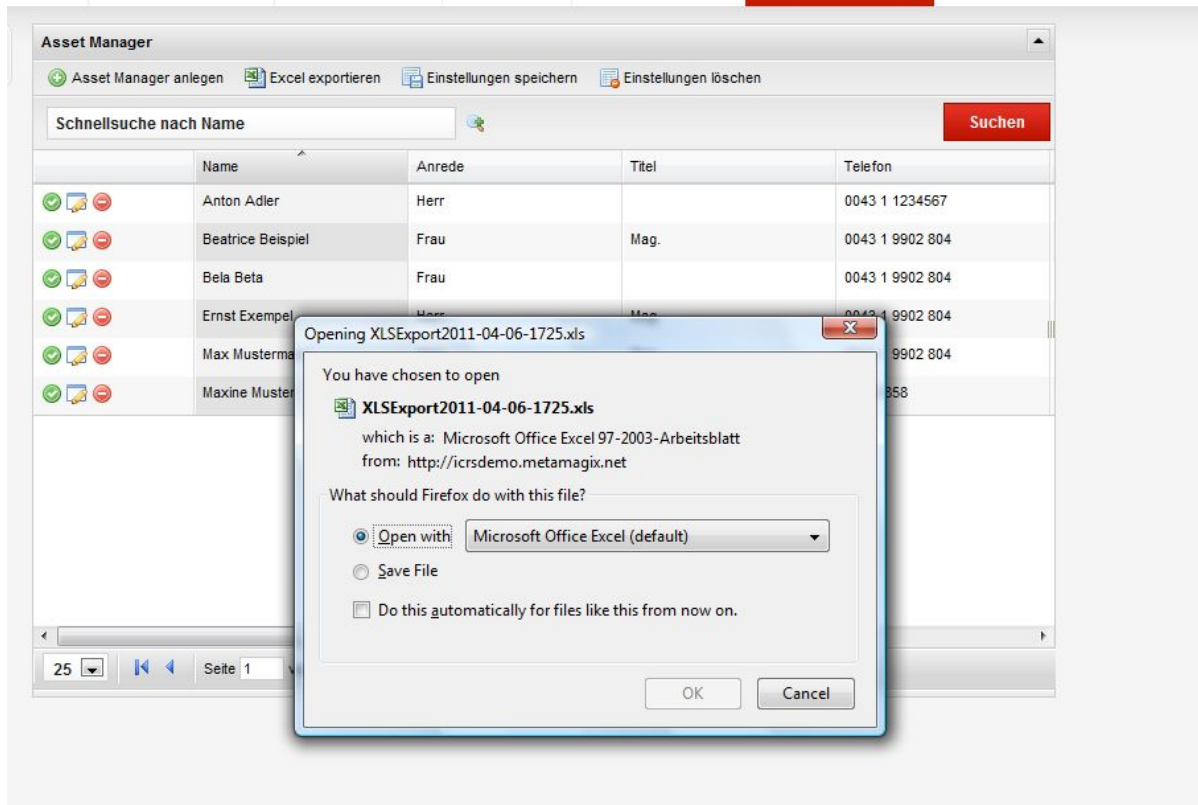
Befüllen Sie die angegebenen Felder:

- *Name:* Vor- und Zuname, bzw. Firmenname im Falle eines Unternehmens
- *Anrede*
- *Titel*
- *Telefon*
- *Mobiltelefon*
- *Email:* Nur wenn in diesem Feld eine Email angegeben wird, werden beim Statusänderungen am Haus Benachrichtigungen geschickt.
- *Infos zur Person:* In diesem freien Textfeld können Sie zusätzliche Informationen eintragen.

Mit der Schaltfläche *Speichern* wird der Asset Manager in die Datenbank übernommen.

Mit der Schaltfläche *Abbrechen* kehren Sie zurück zu der Liste der *Asset Manager*.

Über die Schaltfläche *Excel exportieren* starten Sie den Export der angezeigten *Asset Manager*. Wählen Sie im Dateidialog, ob Sie die Export-Datei ansehen oder speichern möchten und geben Sie gegebenenfalls den Pfad zum Zielordner an.



Exportieren der Asset Manager in eine Tabelle

Sie haben noch eine Frage? Hinterlassen Sie Ihre Frage an das metamagix Support-Team einfach als Kommentar auf dieser Seite.