

Bundeslaender

Administrator

2015/01/16 12:58

Inhaltsverzeichnis

Der Menüpunkt *System > Administration > Bundesländer* führt Sie zu einer Tabelle mit den angelegten Bundesländern.

	Name	Land
	Baden-Württemberg	Deutschland
	Bayern	Deutschland
	Berlin	Deutschland
	Brandenburg	Deutschland
	Bremen	Deutschland
	Burgenland	Österreich
	Hamburg	Deutschland
	Hessen	Deutschland
	Kärnten	Österreich
	Mecklenburg-Vorpommern	Deutschland
	Niederösterreich	Österreich
	Niedersachsen	Deutschland

Bundesländer

Mit der Schaltfläche *Bundesland anlegen* gelangen Sie in ein Formular, mit dem Sie neue Bundesländer anlegen können.

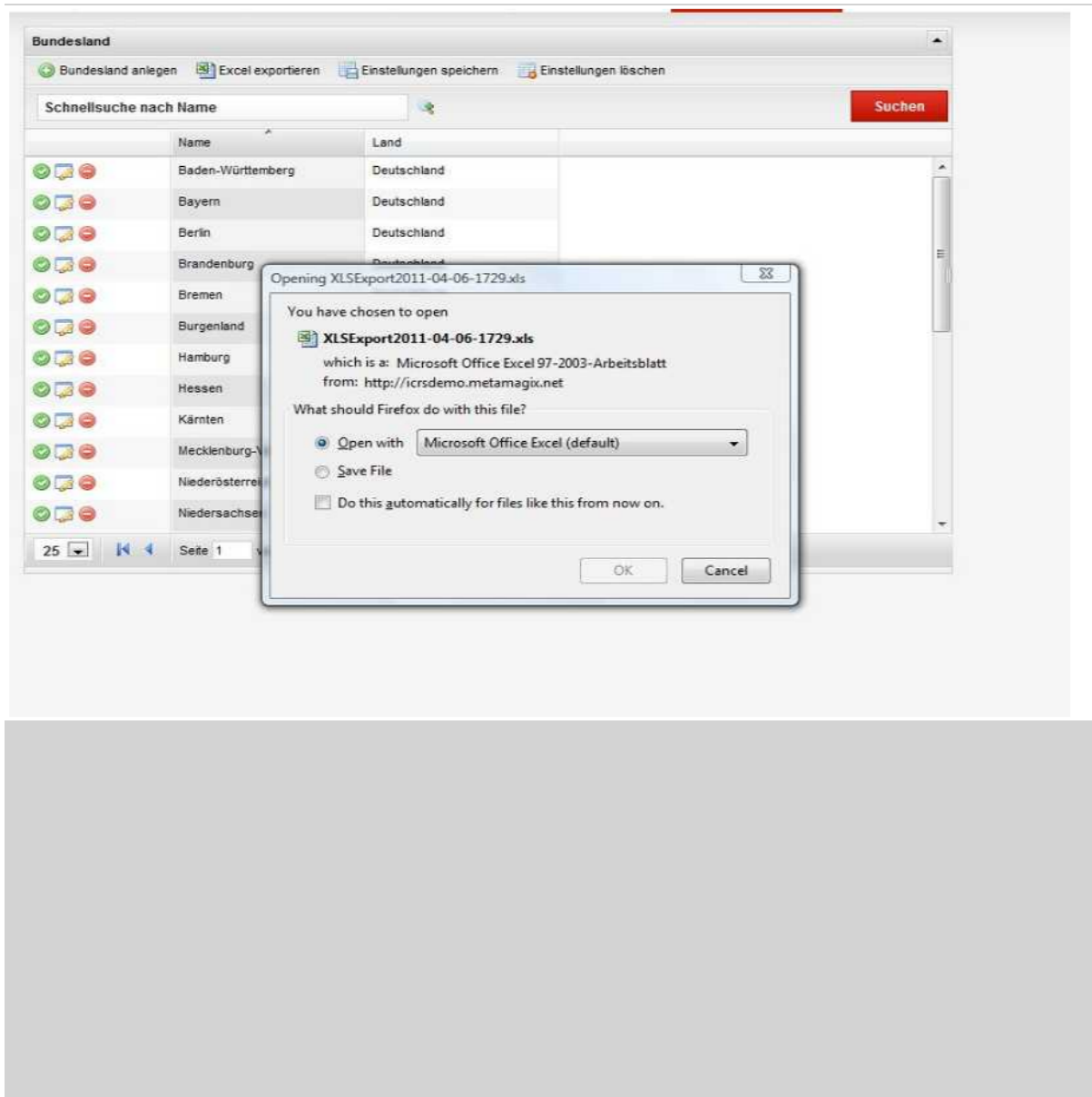
The screenshot shows a web form titled 'Bundesland anlegen'. It features a text input field for 'Bundesland', a dropdown menu for 'Land' with 'Österreich' selected, and two buttons: 'Speichern' (red) and 'Abbrechen' (grey). A red bar is visible at the top of the page.

Formular: Bundesland anlegen

Mit der Schaltfläche *Speichern* legen Sie ein neues Bundesland an, mit der Schaltfläche *Abbrechen* gelangen Sie zurück zum [Flexigrid](#)

Bundesland~~.~~

Über die Schaltfläche *Excel exportieren* starten Sie den Export der *Bundesländer* in eine Excel-Tabelle. Wählen Sie im Dateidialog, ob Sie die Export-Datei ansehen oder speichern möchten und geben Sie gegebenenfalls den Pfad zum Zielordner an.



Bundesländer exportieren

Sie haben noch eine Frage? Hinterlassen Sie Ihre Frage an das metamagix Support-Team einfach als Kommentar auf dieser Seite.